



# AgroSfer

Améliorer la Productivité Agricole et  
Connecter les Producteurs à la Chaîne de  
Valeur Agricole

# AgroSfer

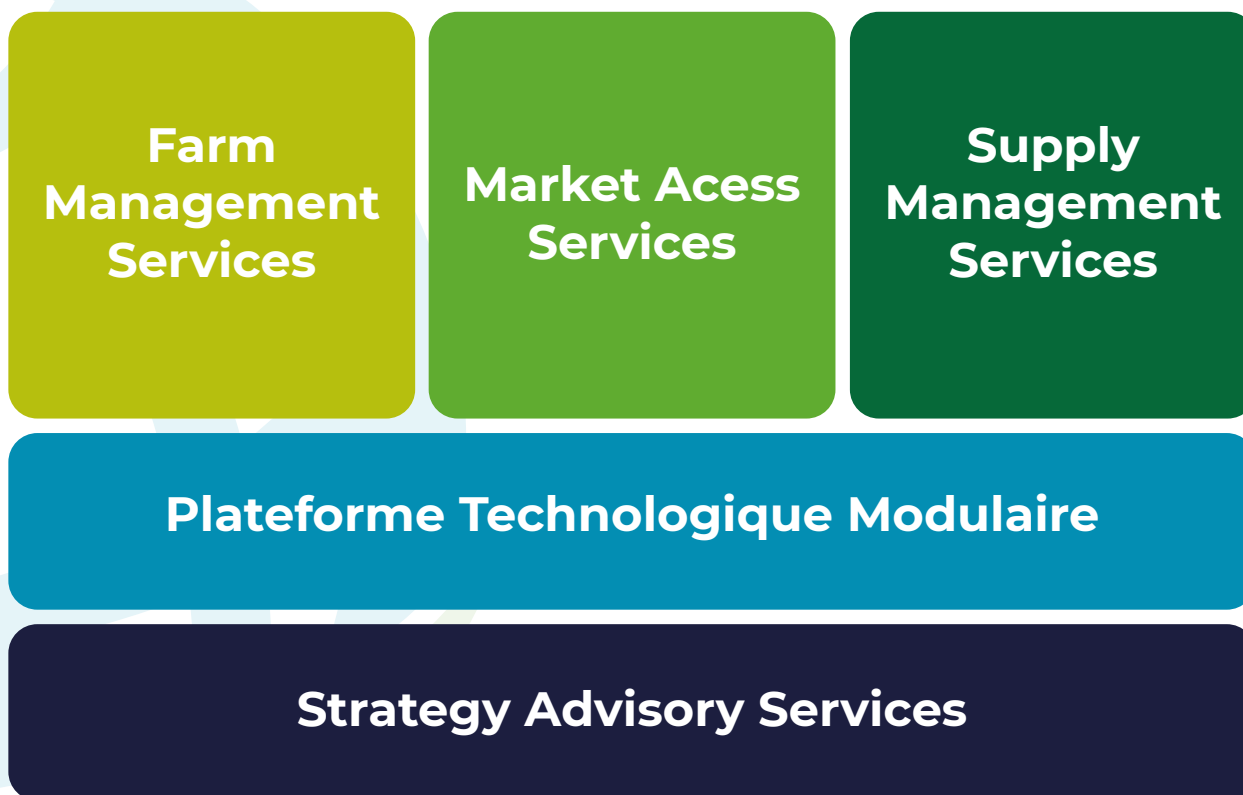
**AgroSfer** est une entreprise sociale qui utilise la technologie et des experts terrain pour fournir aux acteurs agricoles des services afin d'accroître leur productivité et leurs revenus.

Pour atteindre cet objectif, nous nous associons aux acteurs du secteur agricole pour :

- Soutenir la collecte et la gestion de leurs données sur les producteurs, leurs exploitations et leurs communautés à tous les niveaux de la chaîne de valeur ;
- Faciliter l'accès aux informations, connaissances techniques nécessaires et matériels indispensables pour une agriculture éco-responsable et rentable ;
- Simplifier l'accès aux marchés locaux, régionaux et internationaux pour la fourniture de produits répondant aux standards attendus.

## NOS SERVICES & SOLUTIONS POUR L'AGRICULTURE

**AgroSfer** c'est trois (3) univers de solutions technologiques au sein d'une plateforme modulaire et un (1) socle de conseil pour un accompagnement sur mesure à chaque acteur ou rôle du monde agricole.



### Strategy Advisory Services

- **Conseils stratégiques** s'appuyant sur l'expérience cumulée dans diverses chaînes de valeur pour répondre aux enjeux locaux ou globaux (sécurité alimentaire, changement climatique, conformité réglementaire, ...);
- **Stratégies et solutions sur-mesure** et basées sur la donnée s'appuyant sur les technologies de pointe en agriculture digitale (plateformes, big data, intelligence artificielle, objets connectés, ...);
- **Facilitation opérationnelle** via des équipes terrain (ingénieurs, formateurs et techniciens agronomes) pour étendre le rayon d'action et la maîtrise de l'approvisionnement.

## Farm Management Services

- **Farm and Farmer Profiling** pour identifier les agriculteurs, cartographier leur terres et créer des profils digitaux ;
- **Crop Farming** pour faciliter la planification, la gestion et suivi des activités culturales;
- **Farmer Education** pour vulgariser des conseils sur les bonnes pratiques agricoles et la gestion durable des terres.

### Market Access Services

- **Market Information System** pour permettre aux agriculteurs d'accéder aux prix marché ;
- **Market Place** pour mettre en relation les agriculteurs et les acheteurs ;
- **Digital Payment** pour faciliter et sécuriser les paiements entre producteurs, vendeurs d'intrants et agribusiness; et créer un historique des transactions.

## Supply Management Services

- **Production Management** pour planifier la production et l'approvisionnement ;
- **Certification Management** pour faciliter l'introduction des normes et labels et maintenir la conformité avec les réglementations ;
- **Traceability** pour introduire la traçabilité et améliorer la transparence de la chaîne d'approvisionnement.

## Plateforme Technologique Modulaire



Profilage des agriculteurs



Education et la Communication



Finance Digitale



Enquêtes



Cartographie de la ferme



Gestion des Cultures



Traçabilité



Call Center



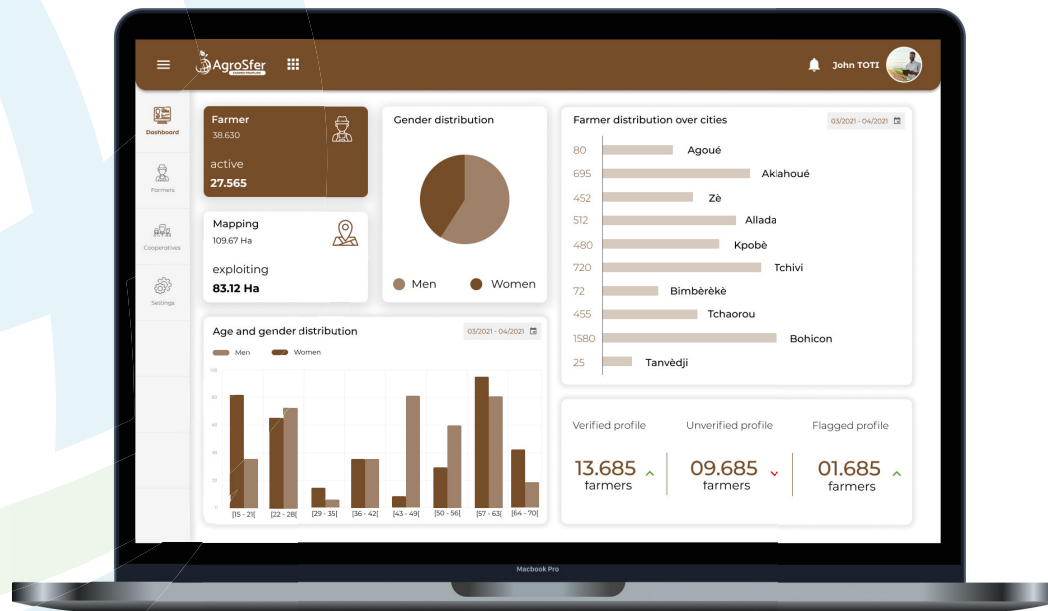
# IDENTIFICATION & PROFILAGE



Profilage des agriculteurs

## Connaître les membres de votre réseau

- Créer des profils digitaux individuels avec les données collectées sur mesure selon les besoins de votre organisation ;
- Les données collectées alimentent leurs profils pour construire un registre qui peut être enrichi en continu y compris avec des sources de données externes ;
- Augmentez les affinités entre les acteurs de la chaîne de valeur agricole et fidélisez les membres de votre réseau grâce aux cartes individuelles de membre.



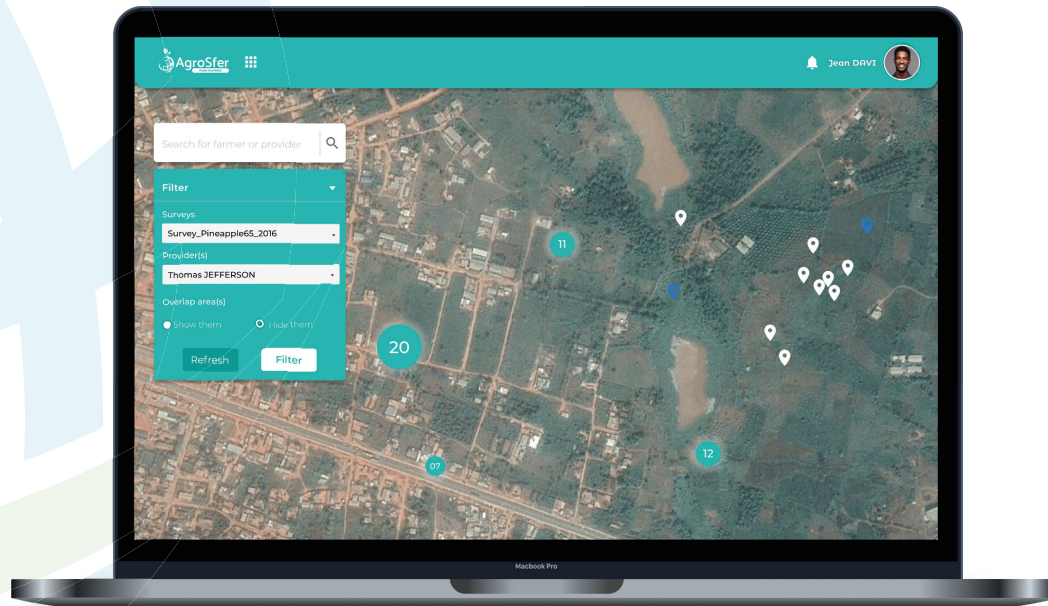
# CARTOGRAPHIE & GEOLOCALISATION



Cartographie de la ferme

## Cartographier et analyser les fermes avec des fonctionnalités GPS

- Cartographier les champs et les fermes de différentes tailles plus rapidement avec des niveaux de précision plus élevés ;
- Visualiser la cartographie par parcelle, par producteur, par zone, ou selon les caractéristiques des terres ou des regroupements propres à votre organisation.
- Analyser et disposer de rapports sur les recouvrements, les chevauchements, la proximité avec des zones spécifiques (ex. Espaces protégées), ...



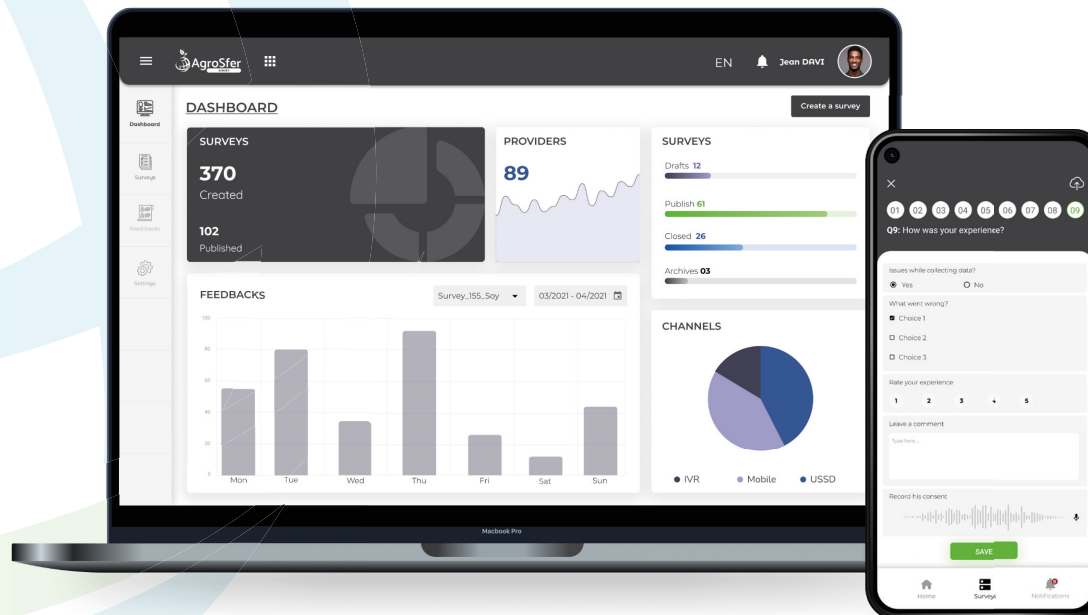
# QUESTIONNAIRES & SONDAGES



Enquêtes

## Connaître la chaîne de valeur avec un puissant outil de collecte

- Concevoir des enquêtes sur mesure afin de mieux connaître et comprendre les acteurs ;
- Diffuser des questionnaires vers des agents de terrain de manière personnalisée ;
- Piloter la collecte des données en temps réel depuis l'interface web ;
- Visualiser des analyses conçues sur mesure pour une meilleure prise de décision
- Exporter vos données dans des formats universels.

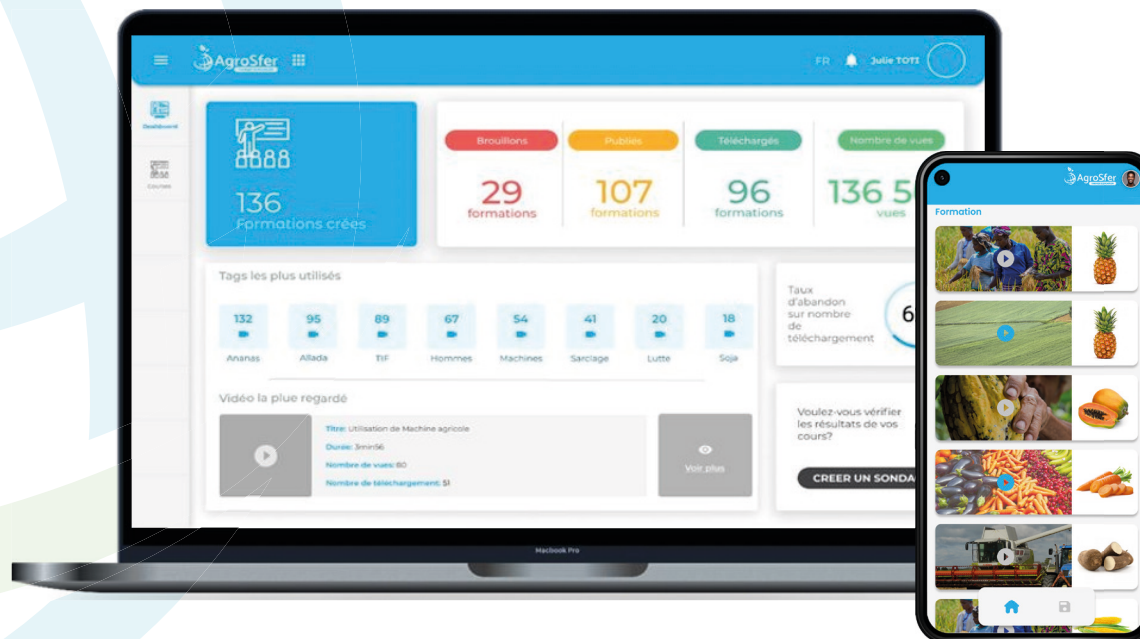




Education et la Communication

## Surmonter les barrières de l'analphabétisme et communiquer simplement

- Envoyer des conseils pédagogiques, de l'information aux membres de votre réseau en langue locale, quel que soit leur emplacement ;
- Diffuser des informations par SMS, par appels vocaux dans les langues locales des agriculteurs ;
- Automatiser votre communication avec votre réseau grâce à des messages envoyés automatiquement selon un calendrier défini par vos soins
- Vulgariser vos messages grâce à des audios et vidéos en langues locales.



# ITINÉRAIRES TECHNIQUES



Gestion des Cultures

## Améliorer les normes agricoles et assurer la durabilité grâce au suivi

- Optimiser le développement et le rendement des cultures agricoles en faisant un suivi pas à pas des étapes cultures personnalisées selon les besoins de votre organisation ;
- Assurer la qualité et la conformité de vos produits grâce à la prise en compte de vos critères d'évaluation ou de sélection (audits, certifications, ... sont facilités par des contrôles tout au long des ITK) ;
- Recevoir des conseils sur les bonnes pratiques (agriculture durable) ;
- Comparer la performance de productivité de votre organisation à des standards ou des moyennes du marché.



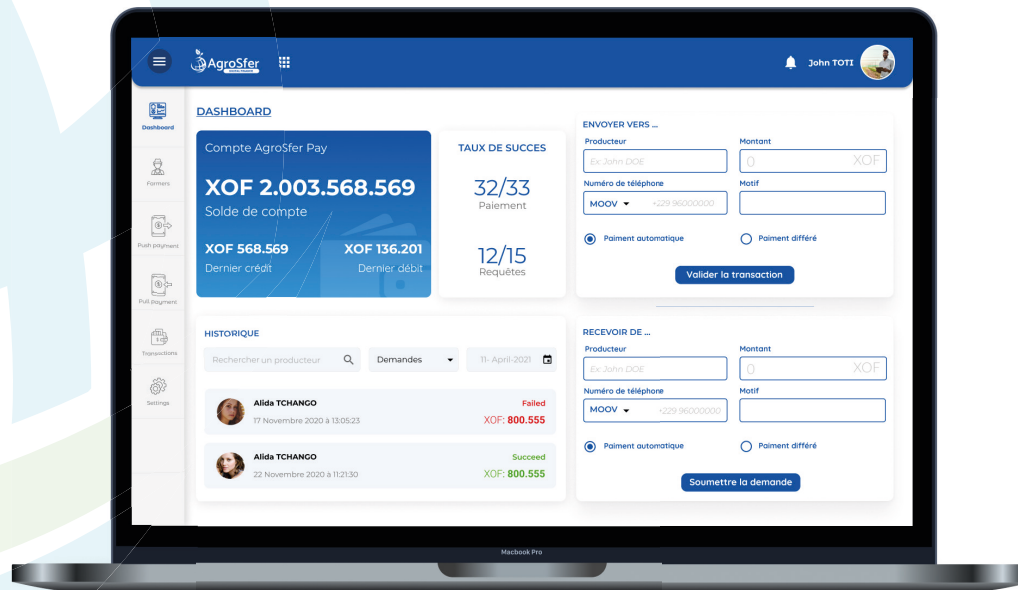




Finance Digitale

## Payer en toute sécurité

- Effectuer des paiements et/ou prélèvements digitaux (individuels ou groupés) directement sur les comptes mobile money.
- Constituer l'historique des transactions financières.
- Permettre l'évaluation des capacités de remboursement en fonction de l'historique des transactions financières et des interactions économiques avec les autres acteurs de la chaîne de valeur.
- Visualiser le solde de votre compte AgroPay et maîtriser la gestion du flux des paiements.



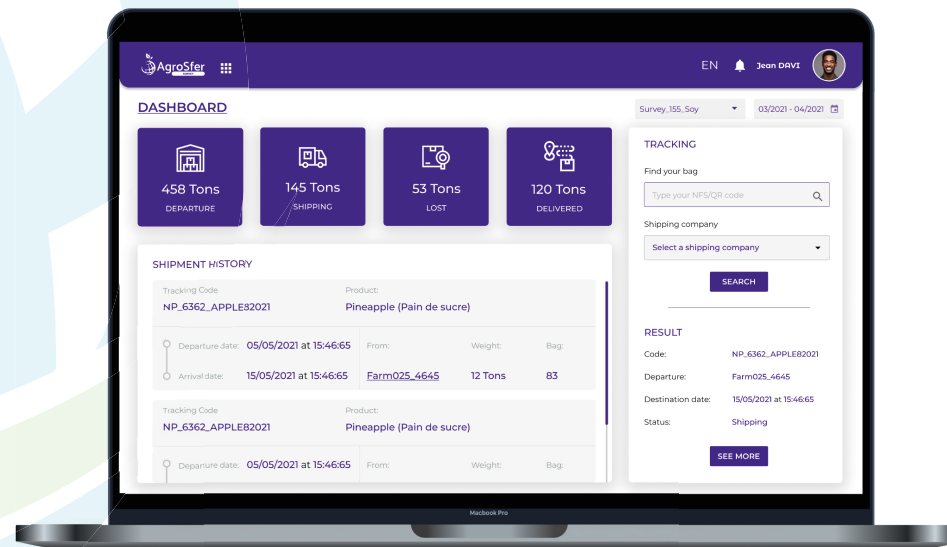
# TRACABILITE



Traçabilité

## Connaître et maîtriser les sources d'approvisionnement

- Digitaliser les processus pour améliorer l'efficacité et la transparence tout le long des opérations de production.
- Tracer la source des produits agricoles depuis les intrants jusqu'à la commercialisation.
- Bénéficier d'une visibilité en temps réel sur les opérations (production, transformation, accès aux marchés) et les flux de trésorerie au sein de votre réseau de fournisseurs et partenaires.
- Gérer les risques liées à la traçabilité des produits agricoles.





- Connaissance et expérience approfondies de la transformation digitale de l'agriculture en Afrique de l'Ouest ;
- Accès aux ressources et agents de vulgarisation / de terrain et renforcement des capacités ;
- Logiciels web et mobile personnalisables et adaptés au terrain :
  - Fonctions GPS pour la cartographie et l'identification des emplacements ;
  - Conception adaptée à un usage sur des équipements légers et sans internet ;
  - Prise en main facile grâce à des interfaces intuitives ;
  - Utilisation modulaire et personnalisable pour répondre aux besoins spécifiques ;
  - Disponibilité de services en langues locales pour briser la barrière linguistique.

## Contactez-nous

Pour des partenariats de collecte de données :

Email : [contact@agrosfer.org](mailto:contact@agrosfer.org)

Connectez avec nous sur :   

Pour plus d'informations visitez notre site web :

[www.agrosfer.org](http://www.agrosfer.org)

